

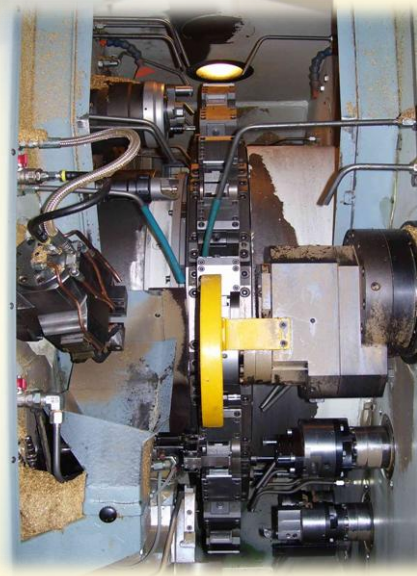
Tipologia	Transfer	Anno costruzione		Luogo	
Costruttore	Gnutti	Condizione	Ottima	Data	
Modello macchina	FMOR.15.120.130				

Foto



Dati tecnici

- 1 Unità di taglio T.120.cnc
- 9 Unità foratrici F.120.cnc
- 2 Unità foratrici/maschiatrici FM.120.cnc
- 1 Unità foratrice F.130.cnc
- 1 Unità foratrice F.120.cnc su centro di lav.
- 1 Unità di tornitura
- 1 Predisposizione per futuro centro lav 3assi
- 2 Cilindri di trasferimento pezzo
- 1 Cilindro di irrigidimento pezzo
- 14 Dispositivi di bloccaggio pezzo
- Tavola girevole az diretto DirectDrive
- Centralina idraulica
- CNC Fanuc
- Vasca di livellamento
- Rotofiltro
- Sistema di raffreddamento reffriger.
- 14 Portaganasce standard
- 6 servobloccaggi utensile



Condizioni di vendita

Prezzo
Consegna

Caricatore

Marca Gnutti Anno
Modello Alimentatore auto
Matricola

Note generali

La macchina dispone inoltre dei seguenti accessori a completamento: Sistema di marchiatura pezzi in alimentazione, trasportatore di trucioli con vasca e pompa a 2bar 300lt/min, 1 testa poligonale, 1 testa poliangolar, 1 testa multipla TM2.64, 1 dispositivo pulizia morse, 12 Inverter, 14 controlli rottura utensile Gnutti, 1 controllo corretta chiusura morse, teleassistenza.

